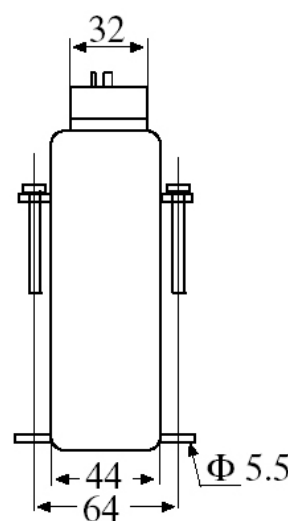
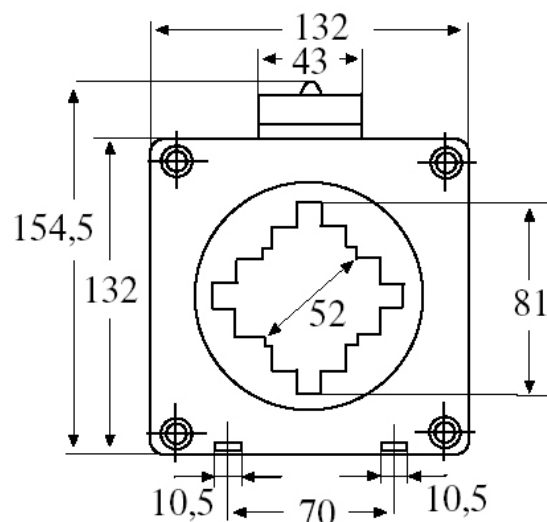




ZASTOSOWANIE

Przekładniki typu TA-300 przeznaczone są do budowy układów pomiarowych i zabezpieczeniowych w sieciach energetycznych o napięciu znamionowym do 720 Vac i częstotliwości 50 oraz 60 Hz, w warunkach klimatycznych odpowiadających pomieszczeniom zamkniętym. Specjalne uchwyty na śruby dociskowe zapewniają łatwe centrowanie szyny prądowej w obu osiach lub montaż do podłoża. Okno przystosowane jest do szyn 80 x 10, 60 x 30, i 40 x 40 mm oraz kabli Φ 50 mm. Przekładnik posiada **Zatwierdzenie Typu GUM Nr ZT 203/97** i może być legalizowany.

PRĄD [A]	KOD	MOC OBCIĄŻENIA [VA] DLA KLASY			MASA [kg]
		0,5	1	3	
400/5	M70571	10	15	30	0,82
500/5	M70572	10	15	30	0,80
600/5	M70573	10	15	30	0,83
750/5	M70574	15	20	30	0,88
800/5	M70575	15	20	30	0,66
1 000/5	M70576	15	25	30	0,72
1 200/5	M70577	20	30	40	0,68
1 500/5	M70578	30	40	50	0,84
2 000/5	M70579	40	50	60	0,82



Parametry techniczne:

Maksymalne napięcie pracy:	720 Vac
Częstotliwość pracy:	50 ÷ 60 Hz
Napięcie probiercze:	3 kVac
Przebieżalność trwała:	120 % I_n
Prąd cieplny 1 s (I _{th}):	60 I_n
Prąd szczytowy (I _{dyn}):	150 I_n
Znamionowy prąd wtórny:	5 A (opcja 1 A)
Klasa temperaturowa:	A
Obudowa (UL94VO):	Tworzywo samogasnące
Temperatura pracy:	-10 ÷ 50 °C
Temperatura przechowywania:	-40 ÷ 70 °C
Klasa dokładności:	0,5
Współ. bezpieczeństwa (Fs):	5
Normy związane:	IEC44-1, VDE0414 UL94, UNE21 088 DNV No E-14135
Atesty i certyfikaty:	

Dystrybucja:

CONVERT

CONVERT Sp. z o.o.

51-141 Wrocław, ul. Chrzanowskiego 41/4

tel./fax (71) 78 348 30, 78 348 33

<http://www.convert.com.pl>

E-mail: convert@convert.com.pl

