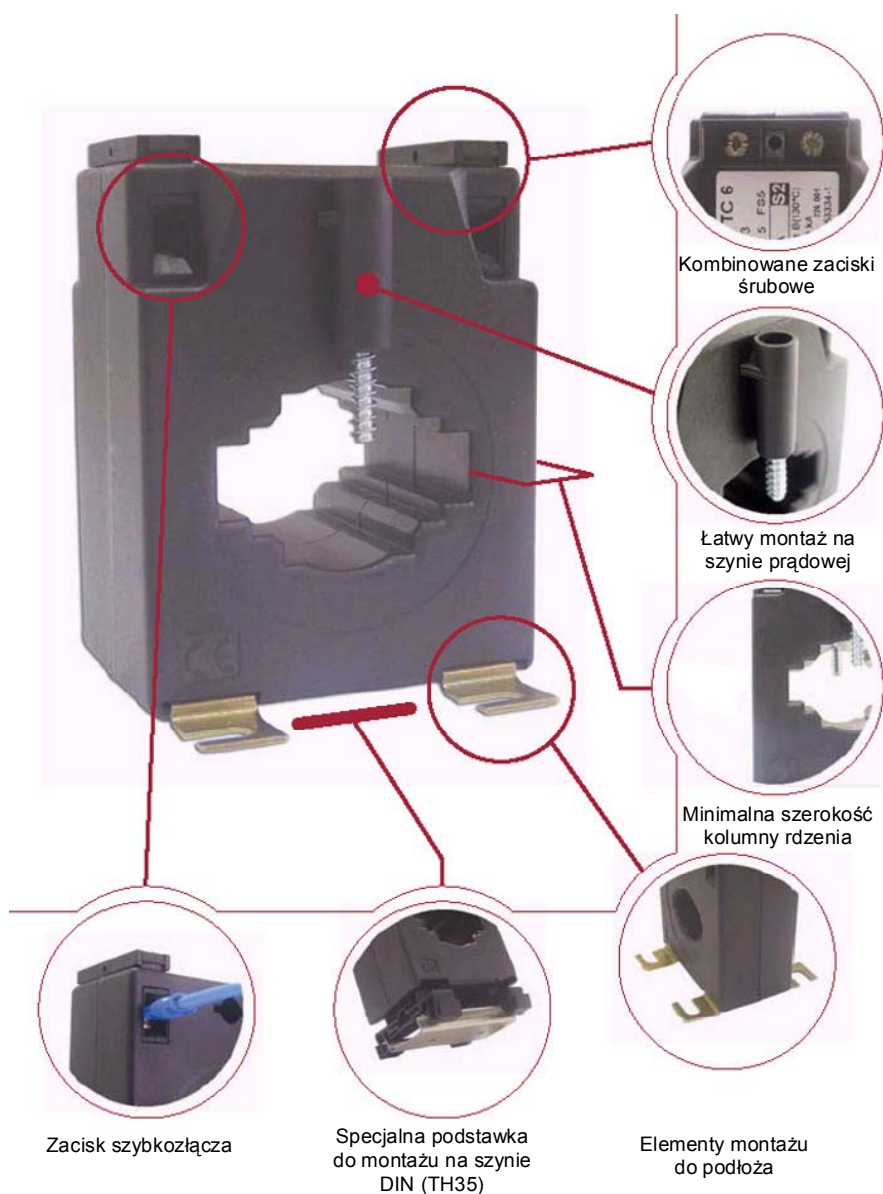


Przekładniki prądowe niskiego napięcia wąskoprofilowe serii TCH

ZASTOSOWANIE



Przekładniki typu TCH-xx przeznaczone są do budowy układów pomiarowych i zabezpieczeniowych w sieciach energetycznych o napięciu znamionowym do 720 Vac i częstotliwości 50 oraz 60 Hz, w warunkach klimatycznych odpowiadającym pomieszczeniom zamkniętym. Konstrukcja przekładnika pozwala na jego montaż zarówno do podłoża jak i na szynie prądowej, a ze specjalną podstawką także na szynie DIN (TS35). Układ śrub dociskowych zapewnia łatwe centrowanie szyny prądowej i blokadę przekładnika. Przekładniki serii TCH produkowane są w pięciu wykonaniach różniących się gabarytem, rozmiarem okna i przekładnią.



TCH-6.2	34 mm
TCH-6	24 mm
TCH-8	25 mm
TCH-10	28 mm
TCH-12	29 mm



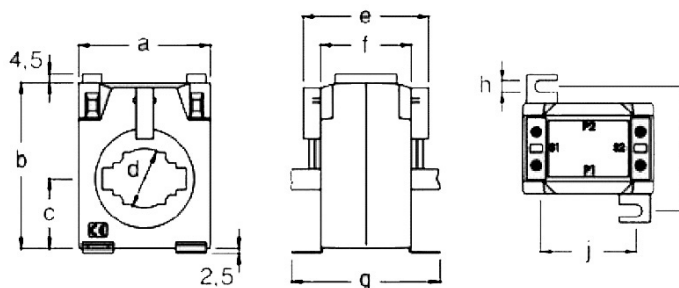
TCH-6.2	18 mm
TCH-6	13 mm
TCH-8	13 mm
TCH-10	15 mm
TCH-12	15 mm

Nowatorska konstrukcja przekładników serii TCH (wąska kolumna rdzenia) oraz zastosowane do ich produkcji materiały najnowszej generacji umożliwiają rozmieszczanie szyn prądowych z odstępem nieprzekraczającym 18 mm i pracę przekładników w szerokim zakresie temperatur (klasa B 130° C).

TYP	OKNO	PRĄD [A]	KOD	MOC OBCIĄŻENIA DLA KLASY [VA]		
				0,2S	0,2	0,5S
TCH-6.2	□ 30x10, 20x20 φ 26	100/5	2 26 150	1	1,5	2,5
		150/5	2 26 151	2,5	3,5	3,5
		200/5	2 26 152	3,5	5	5
		250/5	2 26 153	5	5	5
		300/5	2 26 154	5	5	5
		400/5	2 26 155	7,5	7,5	7,5
TCH-6	□ 40x10, 20x25 φ 28	150/5	2 26 156	1	1,25	1,5
		200/5	2 26 160	1,25	1,5	2
		250/5	2 26 161	1,5	1,75	2,25
		300/5	2 26 162	1,75	2	2,5
		400/5	2 26 163	2	5	5
		500/5	2 26 164	5	5	5
		600/5	2 26 165	5	7,5	7,5
		750/5	2 26 166	7,5	10	10
		800/5	2 26 167	7,5	10	10
TCH-8	□ 60x12, 50x30 φ 44	600/5	2 26 170	5	10	10
		750/5	2 26 171	7,5	10	10
		800/5	2 26 172	7,5	10	10
		1 000/5	2 26 173	10	15	15
		1 200/5	2 26 174	10	15	15
		1 500/5	2 26 175	10	15	15
TCH-10	□ 80x30 φ 63	1 600/5	2 26 176	10	15	15
		1 000/5	2 26 180	7,5	10	10
		1 200/5	2 26 181	10	10	10
		1 500/5	2 26 182	10	10	15
		1 600/5	2 26 183	10	10	15
		2 000/5	2 26 184	10	10	15
		2 500/5	2 26 185	10	10	15
TCH-12	□ 100x54	3 000/5	2 26 186	10	10	15
		1 500/5	2 26 190	10	15	15
		1 600/5	2 26 191	10	15	15
		2 000/5	2 26 192	10	15	15
		2 500/5	2 26 193	15	20	20
		3 000/5	2 26 194	20	25	25
		4 000/5	2 26 195	25	30	30
PA-TC	P19921	Podstawka do montażu na szynie DIN				
Opcje:		Wyjście 1 A				

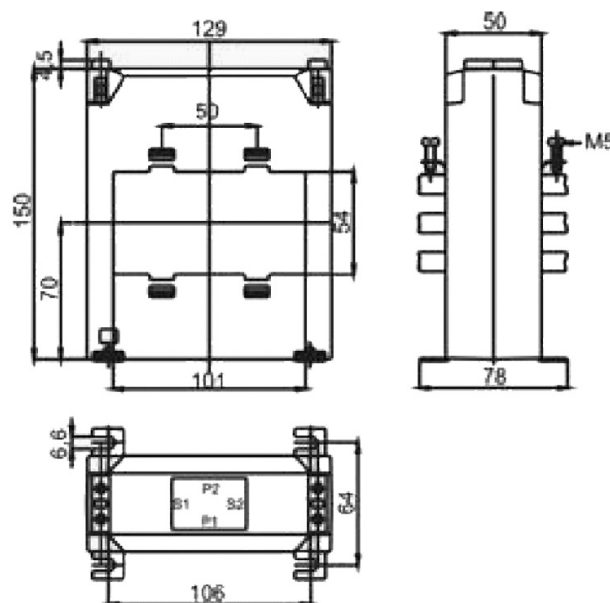
Parametry techniczne:

Maksymalne napięcie pracy: **720 Vac**
 Częstotliwość pracy: **50 ÷ 60 Hz**
 Napięcie probiercze: **3 kVAc**
 Przeciążalność trwała: **120% In**
 Prąd cieplny 1 s (I_{th}): **60 In**
 Prąd szczytowy (I_{dyn}): **150 In**
 Klasa temperaturowa: **B (130 °C)**
 Obudowa (UL94VO): **Tworzywo samogasnące**
 Temperatura pracy: **-10 ÷ 60 °C**
 Temperatura przechowywania: **-40 ÷ 80 °C**
 Prąd wtórny: **5 A (1 A opcja)**
 Klasa dokładności: **0,2S**
 Współ. bezpieczeństwa (Fs): **5 (2, 10 opcja)**
 Normy związane: **IEC 60044-1**
EN 60044-1



TYP	Wymiary [mm]										Masa [kg]
	A	B	C	D	E	F	G	H	I	J	
TCH-6.2	64	81	34	26	60	44	71	5,6	60	46	0,50
TCH-6	64	81	34	28	60	44	71	5,6	60	46	0,40
TCH-8	85	102	46	44	69	50	78	6,6	64	62	0,60
TCH-10	108	130	61	63	69	50	78	6,6	64	66	0,80

Wymiary TCH-12 (masa 1,1 kg)



Dystrybucja

CONVERT

CONVERT Sp. z o.o.

50-541 Wrocław, ul. Armii Krajowej 54

tel (71) 78 348 33 fax (71) 78 358 33

http://www.convert.com.pl

e-mail: convert@convert.com.pl